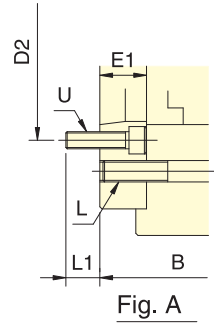
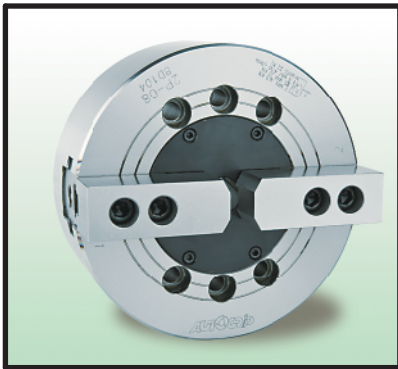


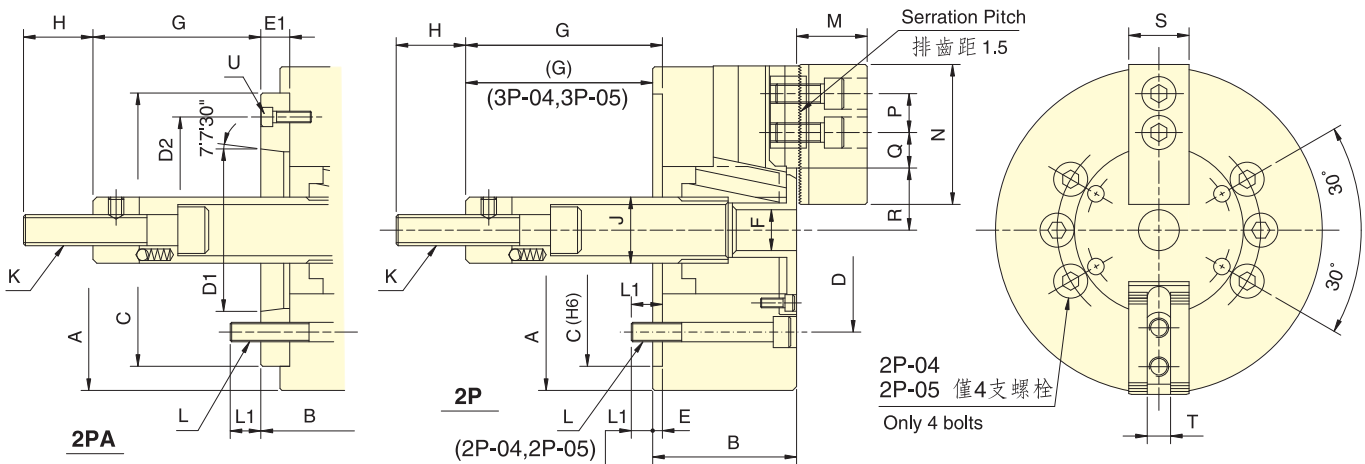
中實動力夾頭

2P/2P-A

POWER CHUCK



2P-08A5
2P-10A6
Refer to Fig.A



保留規格修改的權利
Subject to technical changes.

註：紅色數據為2P-A型之寸法。
The dimensions and the specifications of 2P-A type are in the red data.

規格 Spec. 型號 Model	換心行程 mm Plunger stroke	爪行程(直徑) mm Jaw stroke(Dia.)	夾持直徑 Chucking Dia. mm 最大 Max. 最小 Min.	容許油壓缸推力 kN(kgf) Max. D.B. pull	最大夾持力 kN(kgf) Max. clamping force	最高迴轉數 min ⁻¹ (r.p.m.) Max. speed	I kg·m ²	重量 kg Weight	通用迴轉缸 Matching cyl.	最大使用壓力 Max. pressure Mpa (kgf/cm ²)
2P-04	15	6.4	110	5	14.7(1500)	6000	0.01	3.8	RH-80	1.5(15)
2P-05	15	6.4	135	14	16.7(1700)	5500	0.02	5.8	RA-130	0.4(4)
2P-06	A5	20	8.5	165	12(1220)	35 (3570)	0.04	12	RH-100K RA-170	2.0(20) 0.4(4)
2P-08	A5	21	8.8	210	16.5(1680)	50 (5100)	0.13	22	RH-125K	1.7(17)
	A6							26		0.4(4)
2P-10	A6	25	8.8	254	19.4(1980)	71.5(7300)	0.29	33	RA-220	2.0(20)
	A8							40		0.4(4)
2P-12	A8	30	10.5	304	27.4(2800)	103.9(10600)	0.70	57	RH-150	2.0(20)
2P-15	A11	35	16	381	54.9(5600)	164.6(16800)	1.70	96	RH-200	2.1(21)

寸法 Size 型號 Model	A	B	C	D	D1	D2	E	E1	F	G max.	G min.	H	J	
2P-04	110	52	60	80	-	-	6	-	-	18	3	25	26	
2P-05	135	55	80	100	-	-	7	-	-	9	-6	35	28	
2P-06	A5	165	74	84	140	104.8	82.56	116	15	21	101.5	86.5	81.5	66.6
	A5								23	25	127	104	106	83
2P-08	A6	210	85	103	170	133.4	106.38	150	17	25	127	110	106	89
	A6								17	25	127	110	106	89
2P-10	A6	254	89	109	220	171.4	139.72	190	25	34	158	133	133	108
	A8								18	34	158	140	133	108
2P-12	A8	304	106	118	220	171.4	139.72	190	18	34	163	145	133	115
2P-15	A11	381	114	130	300	235	196.87	260	22	-	104	82	69	47

寸法 Size 型號 Model	K	L	L1	M	N	P	Q max.	Q min.	R max.	R min.	S	T	U		
2P-04	M10x1.5	4~M8	12	24	52	14	11.3	8.3	23.3	20.1	25	10	-		
2P-05	M12x1.75		14	31	62		13.5	6	30.4	27.2					
2P-06	A5	M16x2	14	14	37	73	20	18	7.5	37.8	33.5	31	12	3~M6	
2P-08	A5	M20x2.5	6~M12	20	17	38	95	25	22.3	11.8	46.3	41.9	35	14	6~M10
	A6			18	38	95	25	22.3	11.8	46.3	41.9	35	14	3~M6	
2P-10	A6			18	43	110	30	30.8	11.3	51.1	46.7	40	16	6~M12	
	A8													6~M8	
2P-12	A8	6~M16	22	25	51	130	30	48.8	12.3	61	55.8	50	18or21	6~M8	
2P-15	A11			M30x3.5	30	33	63	165	43	48.8	23.3	77.5	69.5	62	25.5