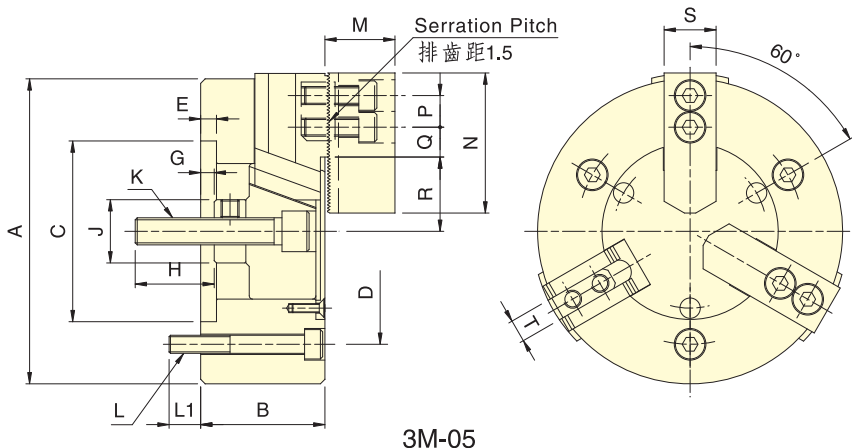
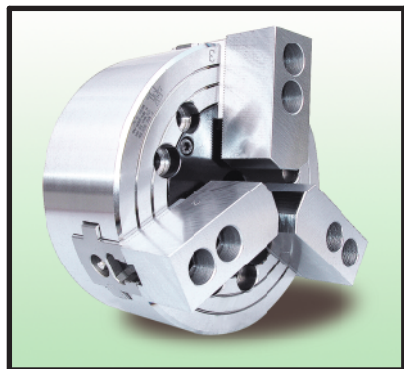


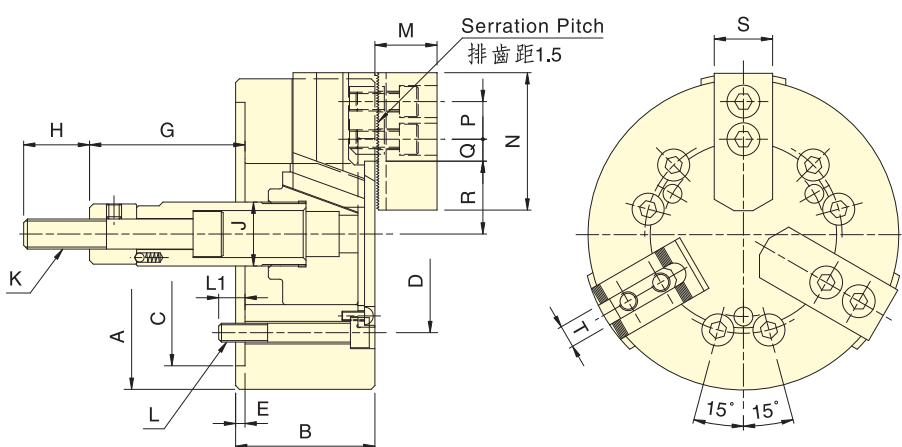
中實長爪行程夾頭

LONG JAW STROKE POWER CHUCK

POWER CHUCK



3M-05



3M-06~3M-12

保留規格修改的權利
Subject to technical changes.

規格 Spec. 型號 Model	根心行程 mm Plunger stroke	爪行程(直徑) mm Jaw stroke(Dia.)	夾持直徑 Chucking Dia. mm		容許油壓缸推力 kN(kgf)	最大夾持力 kN(kgf)	最高迴轉數 min ⁻¹ (r.p.m)	I	重量 kg	適用迴轉缸	最大使用壓力
			最大 Max.	最小 Min.	Max. D.B. pull	Max. clamping force	Max. speed	kg·m ²	Weight	Matching cyl.	Max. pressure Mpa (kgf/cm ²)
3M-05	15	10.9	135	14	9.8 (1000)	16.4 (1670)	4500	0.02	6.0	RK-75(N)	2.7(27)
3M-06	20	14.5	165		21.6 (2200)	36 (3680)	4000	0.04	12.2	RK-100(N)	3.0(30)
3M-08	23	16.7	210	17	29.4 (3000)	54.9 (5600)	3500	0.13	23.0	RK-125(N)	2.9(29)
3M-10	27	19.6	254	22	39.2 (4000)	74 (7550)	3000	0.30	34.3	RK-150(N)	2.8(28)
3M-12	30	21.8	304	26	54 (5500)	99 (10100)	2500	0.71	59.4		3.6(36)

寸法 Size 型號 Model	A	B	C (H6)	D	E	G max.	G min.	H	J
3M-05	135	55	80	100	7	6	-9	35	28
3M-06	165	74	140	104.8	5	101.5	81.5	36	34
3M-08	210	85	170	133.4		129	106		38
3M-10	254	89	220	171.4	6	160	133	46	45
3M-12	304	106				70	40		50

寸法 Size 型號 Model	K	L	L1	M	N	P	Q max.	Q min.	R max.	R min.	S	T
3M-05	M12x1.75	3~M8	14	31	62	14	17.0	5.5	32.9	27.45	25	10
3M-06	M16x2	6~M10		37	73	20	17.6	7.0	38.7	31.4	31	12
3M-08	M20x2.5	6~M12	20	38	95	25	22.8	8.8	47.5	39.1	35	14
3M-10		6~M16	18	43	110	30	33.0	12.8	53.9	44.1	40	16
3M-12				M24x3	51	130	30	47.8	13.3	62.5	51.6	50