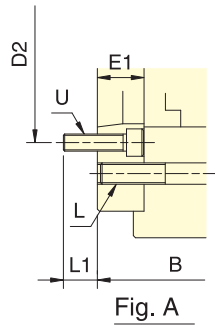
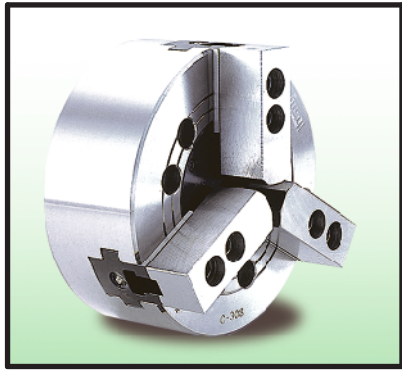


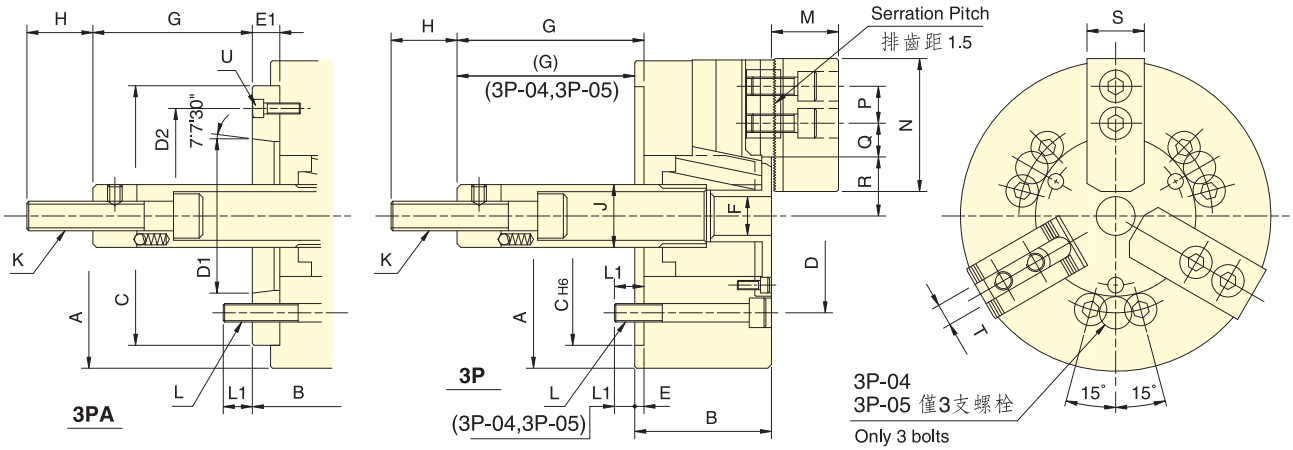
# 中實動力夾頭(一)



## POWER CHUCK (1)



3P-08A5  
3P-10A6  
3P-12A6  
Refer to Fig.A



保留規格修改的權利  
Subject to technical changes.

註：紅色數據為3P-A型之尺寸。  
The dimensions and the specifications of 3P-A type are in the red data.

規格 Spec. 型號 Model	樞心行程 mm Plunger stroke	爪行程(直徑)mm Jaw stroke(Dia.)	夾持直徑 Chucking Dia.mm 最大 Max. 最小 Min.		容許油壓缸推力 kN(kgf) Max. D.B. pull	最大夾持力 kN(kgf) Max. clamping force	最高迴轉數 min <sup>-1</sup> (r.p.m) Max. speed	I kg-m <sup>2</sup>	重量 kg Weight	通用迴轉缸 Matching cyl.	最大使用壓力 Max. pressure Mpa (kgf/cm <sup>2</sup> )
3P-04	15	6.4	110	5	8.1 (830)	22.5(2300)	6000	0.01	4.1	RH-80	2.2(22)
3P-05			135	14		25 (2550)	5500	0.02	6.2	RA-130	0.6(6)
3P-06 A5	20	8.5	165		17.9(1830)	52.4(5350)	5250	0.05	13	RH-100K RA-170	3.0(30) 0.6(6)
3P-08 A5	21	8.8	210	17	25 (2550)	74.5(7600)	4750	0.14	24	RH-125K	2.6(26)
A6											0.5(5)
3P-10 A6	25	8.8	254	22	28.9(2950)	107.8(11000)	4000	0.30	35	RA-220	3.0(30)
A8											
3P-12 A6	30	10.5	304		41 (4180)	155.8(15900)	3360	0.73	59	RH-150 RA-270	3.0(30)
A8											

寸法 Size 型號 Model	A	B	C	D	D1	D2	E	E1	F	G max.	G min.	H	J
3P-04	110	52	60	80	-	-	6	-	-	18	3	25	26
3P-05	135	55	80	100			7			9	-6	35	28
3P-06 A5	165	74	84	140	104.8	82.56	116	15	21	101.5	86.5	81.5	66.6
A5			103					23			104		83
3P-08 A6	210	85	97	170	133.4	106.38	150	17	25	127	110	106	89
A6			109					25			133		108
3P-10 A8	254	89	102	220	171.4	139.72	133.4	18	34	158	140	133	115
A8													
3P-12 A6	304	106	125				6	25	34	163	138	133	108
A8			118				18	18					

寸法 Size 型號 Model	K	L	L1	M	N	P	Q max.	Q min.	R max.	R min.	S	T	U			
3P-04	M10x1.5	3~M8	12	24	52	14	11.3	8.3	23.3	20.1	25	10	-			
3P-05	M12x1.75		14	31	62		13.5	6	30.4	27.2						
3P-06 A5	M16x2	6~M10	14	14	37	73	20	18	7.5	37.8	33.5	31	12	3~M6		
3P-08 A5	M20x2.5	6~M12	20	17	38	95	25	22.3	11.8	46.3	41.9	35	14	6~M10		
A6				18	43	110	30	30.8	11.3	51.1	46.7	40	16	3~M6		
3P-10 A6				25												6~M12
A8				18												3~M8
3P-12 A6		6~M16	18	18	51	130	30	48.8	12.3	61	55.8	50	18or21	6~M12		
A8				25											3~M8	

# 中實動力夾頭(二)

# 3P / 3PA

## POWER CHUCK (2)

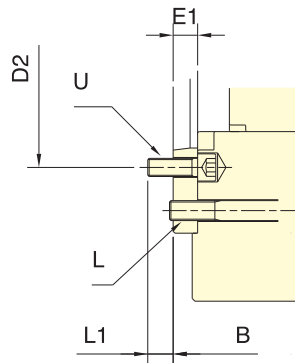
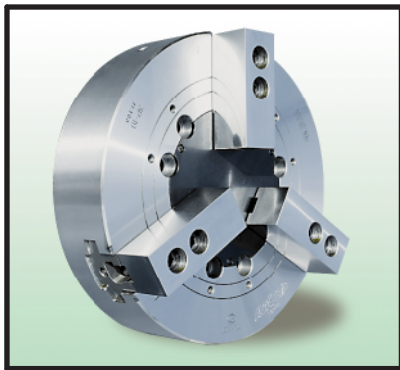
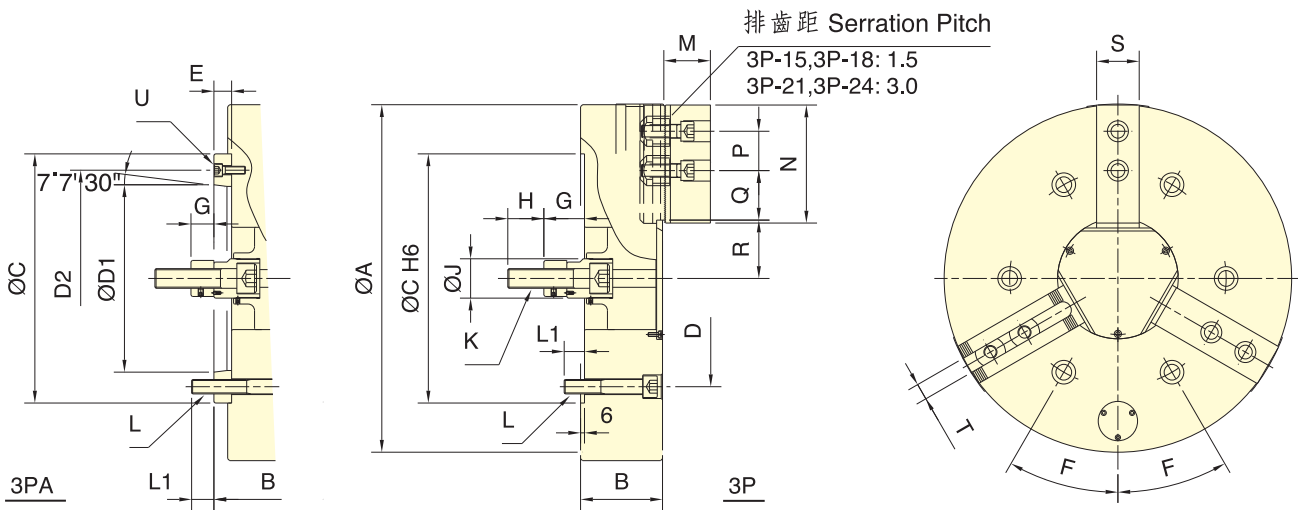


Fig. A

- 3P-15A8
- 3P-18A8
- 3P-21A8
- 3P-21A11
- 3P-24A11
- Refer to Fig.A



保留規格修改的權利  
Subject to technical changes.

註：紅色數據為3P-A型之寸法。  
The dimensions and the specifications of 3P-A type are in the red data.

規格 Spec. 型號 Model	楔行程 mm Plunger stroke	爪行程(直徑)mm Jaw stroke(Dia.)	夾持直徑 Chucking Dia.mm 最大 Max. 最小 Min.	容許油壓缸推力 kN(kgf) Max. D.B. pull	最大夾持力 kN(kgf) Max. clamping force	最高迴轉數 min <sup>-1</sup> (r.p.m) Max. speed	I kg-m <sup>2</sup>	重量 kg Weight	通用迴轉缸 Matching cyl.	最大使用壓力 Max. pressure Mpa (kgf/cm <sup>2</sup> )
3P-15 A8 A11	35	16	381 50	82(8360)	248.4(25350)	3000	1.95	100	RH-200 or RK-200(N)	3.2(32)
114 107										
3P-18 A8 A11			450 60		2700	2.47	131			
145 138										
3P-21 A8 A11 A15	610	152	530 62	272.6(27800)	1900	4.9	175	196 193 186		
A11			234							
A15			227							

寸法 Size 型號 Model	A	B	C	D	D1	D2	E	F	G max.	G min.	H	J
3P-15 A8 A11	381	114	300	235	139.72	171.4	33	15°	104	71	69	36
A11					196.87	260	22			82		47
3P-18 A8 A11	450	114	300	235	139.72	171.4	33	15°	92	59	57	24
A11					196.87	260	22					
3P-21 A8 A11 A15	530	125	380	330.2	139.72	171.4	27	30°	97	70	62	35
A11					196.87	235.0						
A15					285.78	330.2						
3P-24 A11 A15	610	125	380	330.2	196.87	235.0	27	30°	97	70	62	35
A15					285.78	330.2						

寸法 Size 型號 Model	K	L	L1	M	N	P	Q max.	Q min.	R max.	R min.	S	T	U										
3P-15 A8 A11	M30x3.5	6~M20	30	29	63	165	43	48.8	23.3	77.5	69.5	62	25.5										
A11				33																			
3P-18 A8 A11				29										33	63	165	43	48.8	23.3	77.5	69.5	62	25.5
A11				33																			
3P-21 A8 A11 A15	6~M24	31	23	73	180	60	90.5	24.5	89	81	65	25											
A11			28																				
A15			34																				
3P-24 A11 A15	6~M20	31	28	73	180	60	90.5	24.5	128	120	65	25											
A15			34																				

POWER CHUCK